

Warum Miete ? Zentrale und ruhige 2 Zi ETW mit Terrasse auch als Büro oder kleine Praxis



89165 Dietenheim

Zimmer: 2,00
Wohnfläche ca.: 56,00 m²
Kaufpreis: 55.000,00 EUR
Scout-ID: 57869709



Ihr Ansprechpartner:

Thoma Haus
Hannelore Moos
E-Mail: adrenalin530@googlemail.com
Tel: +49 7347 92 93 49
Mobil: +49 170 21 65 50 0
Fax: +49 7182 49 66 60
Web: <http://www.thoma-haus.de>

Wohnungstyp:	Erdgeschosswohnung
Etage:	0
Etagenanzahl:	4
Schlafzimmer:	1
Badezimmer:	1
Balkon/Terrasse:	Ja
Einbauküche:	Ja
Objektzustand:	Gepflegt
Baujahr:	1980
Heizungsart:	Zentralheizung
Befeuerungsart:	Öl
Bezugsfrei ab:	sofort
Garage/Stellplatz:	Außenstellplatz
Anzahl Garage/Stellplatz:	1

Hausgeld: 83,00 EUR
Provision: 3,57% incl. MwSt

Warum Miete ? Zentrale und ruhige 2 Zi ETW mit Terrasse auch als Büro oder kleine Praxis



89165 Dietenheim

Zimmer: 2,00
Wohnfläche ca.: 56,00 m²
Kaufpreis: 55.000,00 EUR

Objektbeschreibung:

Die Wohnung lässt sich gut als kleine Praxis nutzen z.B. für Logopädie , Therapie , Versicherung , Heilpraktiker , Buchhalter usw. nutzen.

Es handelt sich um eine Wohnanlage mit Gewerbeeinheiten im Erdgeschoss in ruhiger, aber zentraler Lage in Dietenheim Baujahr 19 .

Die ETW liegt nach Süden ausgerichtet und ist damit sehr hell und freundlich.

Aus beiden Zimmern geht es auf die Terrasse heraus .

Durch die Wohnungseingangstür geht es in den vernünftig großen Flur .

Am Ende des Flures gibt es einen kleinen Abstellraum.

Zur linken findet sich Dusche / WC .

Wohnzimmer und Schlafzimmer haben je einen Zugang vom Flur aus.

Im großen Wohnzimmer ist mit einer Leichtbauwand eine innen liegende Küche abgetrennt worden. Hier ist eine ältere Einbauküche installiert.

Die Abtrennung lässt sich jederzeit beseitigen oder verändern.

Der Wohnung ist ein PKW-Stellplatz zugeordnet.

Lage:

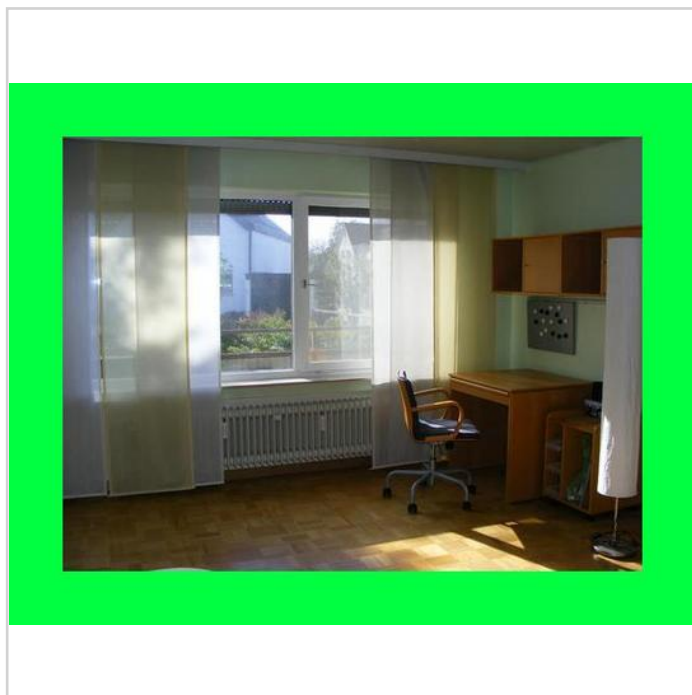
Dietenheim ist eine nette Stadt mit 6700 Einwohnern und guter Infrastruktur .

Die Entfernung zur A 7 beträgt 5 km.

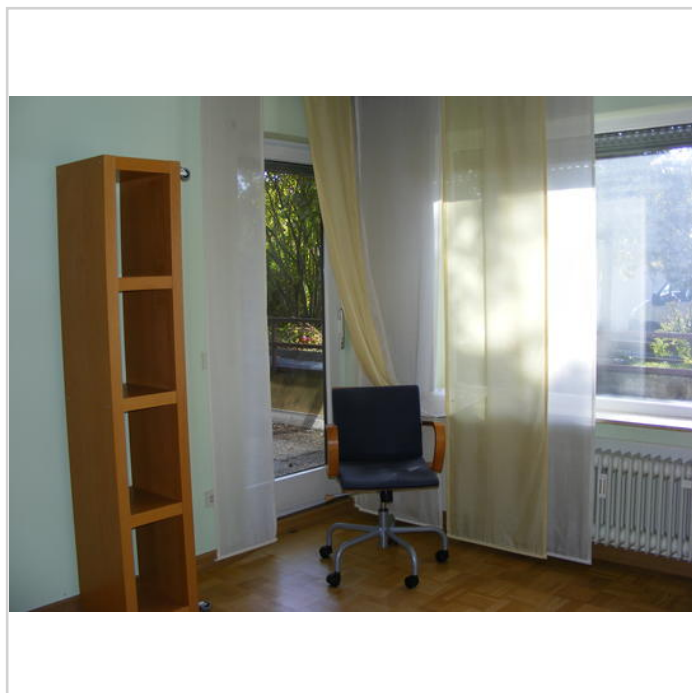
Die Entfernung zum Bahnhof Illertissen 4km.

Sonstiges:

Das monatliche Hausgeld beträgt 82,75 EUR.



...



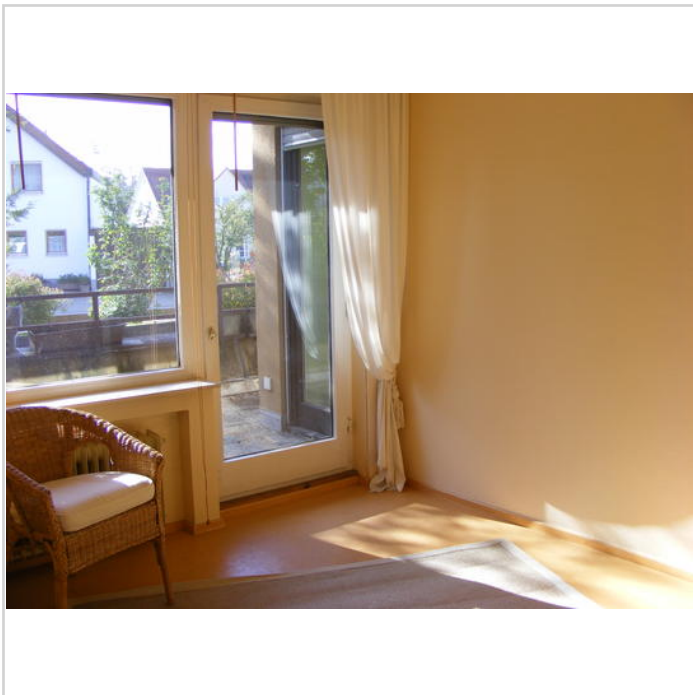
Balkonaustritt WZ

Warum Miete ? Zentrale und ruhige 2 Zi ETW mit Terrasse auch als Büro oder kleine Praxis



89165 Dietenheim

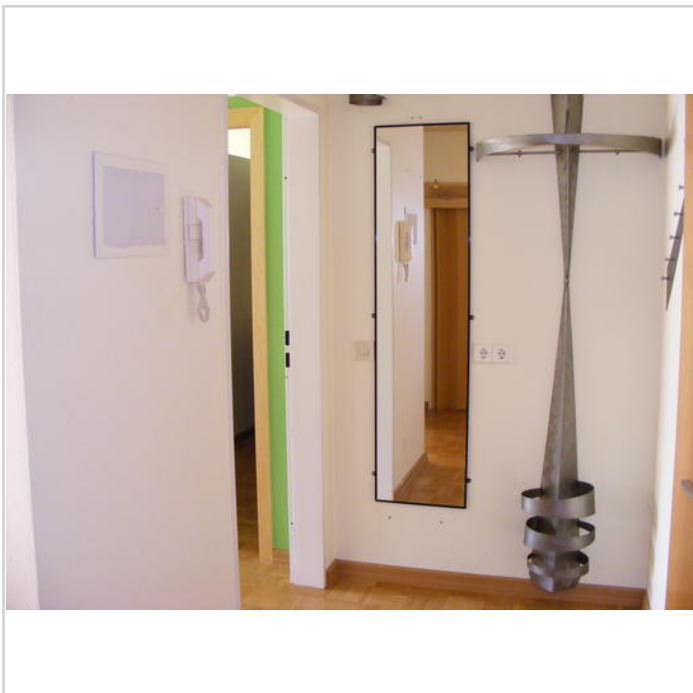
Zimmer: 2,00
Wohnfläche ca.: 56,00 m²
Kaufpreis: 55.000,00 EUR



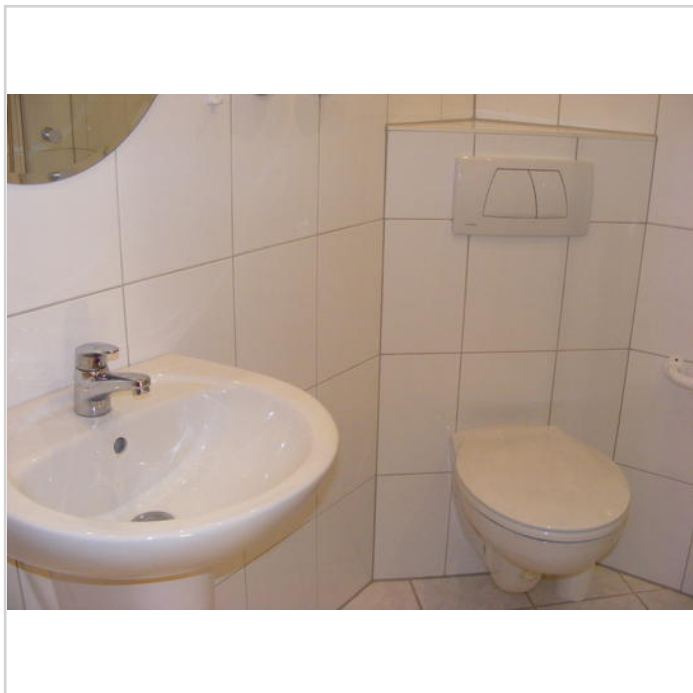
SCHLZ,sonnen hell



SCHLZ



kl. Eingangsflur6



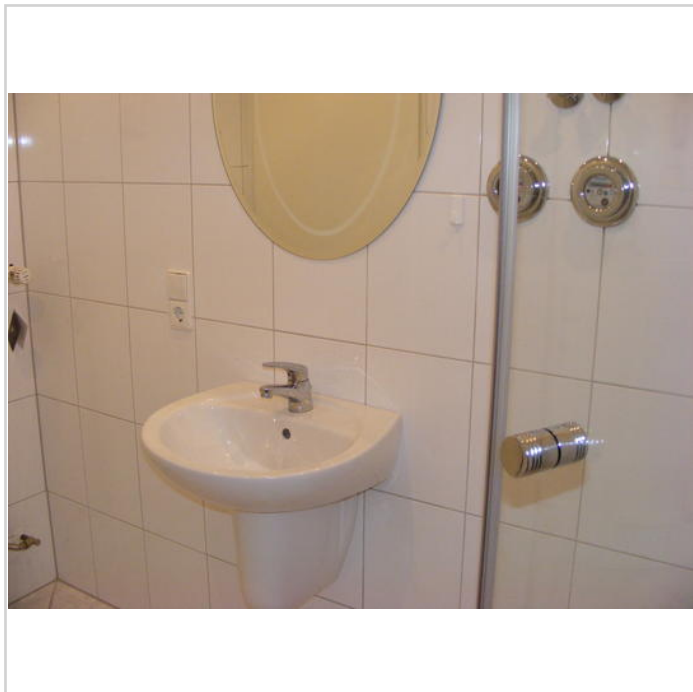
Bad

Warum Miete ? Zentrale und ruhige 2 Zi ETW mit Terrasse auch als Büro oder kleine Praxis



89165 Dietenheim

Zimmer: 2,00
Wohnfläche ca.: 56,00 m²
Kaufpreis: 55.000,00 EUR



nochmal klein, aber fein



ältere EBK



Blick in den Garten



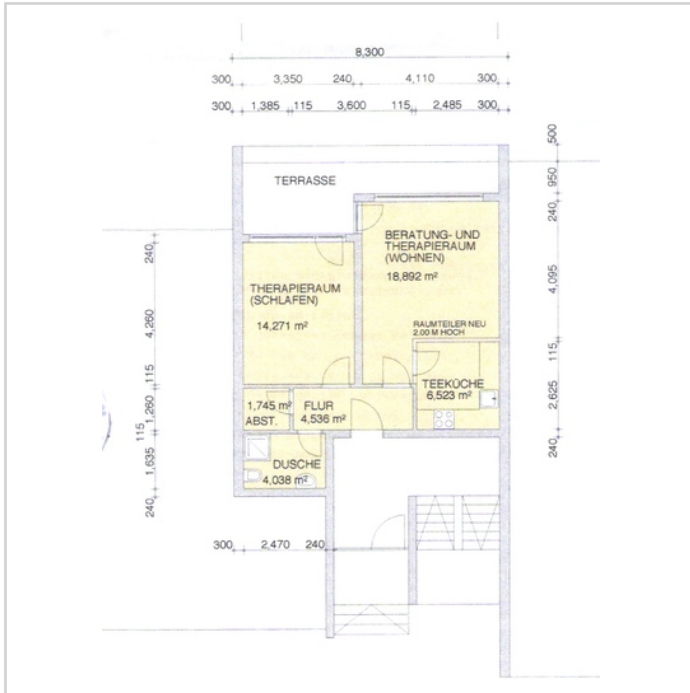
Blick von außen

Warum Miete ? Zentrale und ruhige 2 Zi ETW mit Terrasse auch als Büro oder kleine Praxis



89165 Dietenheim

Zimmer: 2,00
Wohnfläche ca.: 56,00 m²
Kaufpreis: 55.000,00 EUR



Dietenheim Pfarrstr Grundriss